

Prafiuret



Zusammenfassung:

Wir haben einen Ort geschaffen, an dem Mensch, Umwelt und Tier Kraft tanken und miteinander in Einklang leben können.

Menschen fühlen sich in Prafiuret wohl. Sie können hier ihren Gedanken und Gefühlen freien Lauf lassen, erleben sich selbst in der Natur ganz neu.

Tiere finden in Prafiuret einen Ort, an dem sie sich höchstens vor dem Fuchs, aber sicher nicht vor dem Schlachter fürchten müssen.

Die Umwelt wird geachtet und respektvoll behandelt.

Uns ist wichtig alle Besucherinnen und Besucher in ihrer Naturbewusstseinsentwicklung zu begleiten.

Wir wollen so Hoffnung schaffen für eine bessere, gesündere Welt.

Ausgangslage:

Projekte:

- Wir haben von März bis Oktober geöffnet.
- Derzeit können wir 16 Personen gleichzeitig die Möglichkeit geben an einem Projekt teilzunehmen.
- Dazu stehen uns bis zu 4 BetreuerInnen / MitarbeiterInnen zur Verfügung.
- An Projekthaltungen ist uns alles willkommen, das mit unserer Philosophie des Einklangs von Mensch, Umwelt und Tier zusammenpasst.

Seelenurlaub:

- Jedes fördernde Vereinsmitglied kann Urlaub in Prafiuret machen: für 20 € Betriebskostenbeitrag pro Nacht (Kinder bis 14 J. gratis). Wir haben dieses Angebot Seelenurlaub genannt, weil man in Prafiuret die Seele so herrlich baumeln lassen kann.
- Der Seelenurlaub ist außerdem eine Initiative für eine bewusstere Lebensweise und eine Rückverbindung mit der Natur. Gesundes Essen, klares Quellwasser und Bewegung bei frischer Bergluft kann in Lebenskrisen eine wichtige Medizin und ausgesprochen heilsam sein.
- Deshalb werden vom Verein M.U.T. für Kinder und Eltern in Krisensituationen die anfallenden Kosten für den Seelenurlaub übernommen.

Ziele

&

Strategien

Ankauf von wertvollen Naturflächen! Naturschutz!

- *Prafiuret & Pracollet (35 ha unberührte Natur)*
- *Pacht bis 2019*
- *2020 Ankauf zum Katasterwert*



Umweltbewusstseinsentwicklung!

- *Die Natur und ihre Wunder entdecken*
- *Bewusstes Dasein im Hier & Jetzt*
- *Im Einklang mit der Natur leben*
- *Gesunde Ernährung kennen lernen*
- *Ökolandbau und biologische Gartenwirtschaft betreiben*



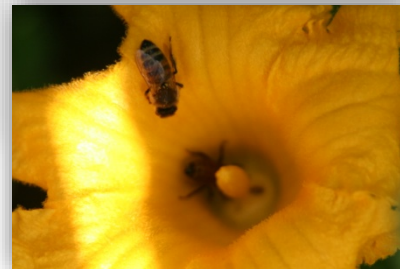
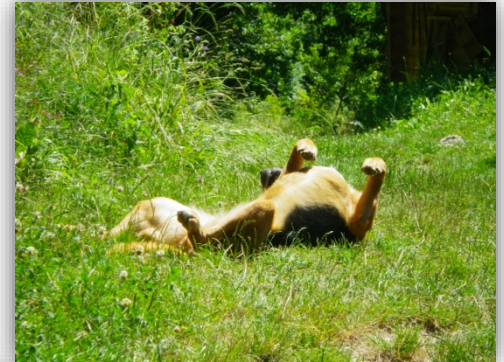
Nachhaltiger Umgang mit Ressourcen!

- *Kochen mit selbst angebauten Lebensmitteln*
- *Bewusstes & durchdachtes Einkaufen*
- *Nach dem Motto: Saisonal & Regional*
- *Lagern ohne technische Hilfsmittel*
- *Ernährung aus der „Wilden Natur“*
- *Umweltschonende Abfall- & Abwasserwirtschaft*
- *Mülltrennung & -verwertung (z.B. Kunstobjekte aus Müll)*



Artgerechte Tierhaltung! Tierschutz!

- *Tierauffanglager für misshandelte Tiere*
- *Leben mit Tieren (geführte sanfte Annäherung für Projektteilnehmer & Kinder)*
- *Artgerechte, biologische Haltung & Fütterung*



Gesundheit von Körper & Seele!

- *Gesunde Ernährung*
- *Bewegung & Spaß*
- *Musik & Tanz*
- *Bewusste Körperwahrnehmung*



Kinder- und Jugendlager!

- Wandern & Schwimmen
- Singen & Tanzen
- Kochen am Lagerfeuer
- Spielen & Basteln
- Naturkunde
- Reiten & Rafting
- ...und vieles mehr!



Arbeitsbeschaffung!

- Auslandspraktika für Menschen mit besonderen Bedürfnissen
- z.B. Erasmus+ Mobilitätsprojekt
- Arbeitstrainings für Langzeitarbeitslose (gefördert vom AMS)



Zeitplan

Kalender													
Datum	Jänner	Februar	März	April	Mai	Juni	Juli	August	September	Oktober	November	Dezember	
1													
2													
3													
4													
5													
6													
7													
8													
9													
10													
11													
12													
13													
14													
15													
16													
17													
18													
19													
20													
21													
22													
23													
24													
25													
26													
27													
28													
29													
30													
31													
		Legende:											
		Geschlossen. Keine Projekte. Seelenurlaub nach Absprache möglich.	Vorsaison. Gartenarbeit, Grünlandpflege und Wegbetreuung im Vordergrund. Projekte und Seelenurlaub möglich.	Hauptsaison, Hauptferienzeit. Kinderlager! Projekte mit Kindern! Seelenurlaub nach Absprache möglich.	Nachsaison. Erntearbeit. Produktherstellu ng. Projekte und Seelenurlaub möglich.								

Finanzierung

<i>Ausgaben / Einnahmen</i>	<i>monatlich</i>	<i>jährlich</i>
Pacht	€ 550,-	€ 6600,-
Strom	€ 100,-	€ 1200,-
Gas	€ 30,-	€ 360,-
Telefon / Handy	€ 20,-	€ 240,-
Internet	€ 50,-	€ 600,-
Versicherung	€ 75,-	€ 900,-
Holz	€ 100,-	€ 1200,-
Sonstiges	€ 200,-	€ 2400,-
GESAMT	€ 1125,-	€ 13500,-
Projektgeld / Verein M.U.T.	€ 1000,-	€ 12000,-
Einnahmen Präfurett	€ 125,-	€ 1500,-
GESAMT	€ 1125,-	€ 13500,-